

МИНИСТЕРСТВО СЕЛЬСКОГО ХОЗЯЙСТВА РОССИЙСКОЙ ФЕДЕРАЦИИ
ФГБУ «Россельхозцентр»
Филиал ФГБУ «Россельхозцентр» по Ростовской области

СИГНАЛИЗАЦИОННОЕ СООБЩЕНИЕ РОССЕЛЬХОЗЦЕНТРА

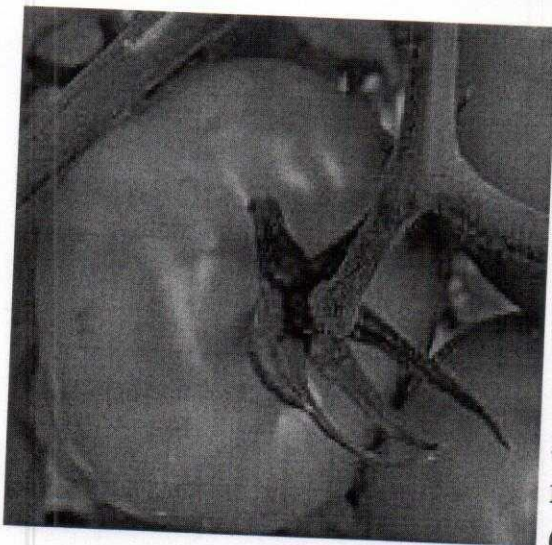
№ 26 от 10 августа 2023 года

Адрес: 344019 г. Ростов-на-Дону, ул. 1-й Конной Армии, 15а, офис 11 E-mail: monitoringro@yandex.ru

Исх № 2-338 от 10.08.2023



Вирус коричневой морщинистости плодов томатов



На территории станицы Кривянской Октябрьского района Ростовской области при проведении мониторинга карантинного фитосанитарного состояния сельскохозяйственных угодий обнаружен карантинный объект — вирус коричневой морщинистости плодов томата, поражение которым ухудшает количественные и качественные показатели урожайности овощных культур (потери урожая могут составить до 70 %).

Данный вирус инфицирует томат и перец. Вызывает пожелтение листовых жилок и мозаичное окрашивание молодых листьев, появление на плодах жёлтых пятен (в основном вокруг плодоножки), которые позднее становятся коричневыми и морщинистыми. Передаётся контактным способом от растения к растению, через заражённые инструменты, руки, одежду, почву, а также опылителями — пчёлами и шмелями.

Для борьбы с вирусными инфекциями на томате открытого и закрытого грунта применяется вирулицид **Фармайод, ГР** методом капельного полива растений (первый — через 7–10 дней после высадки рассады, два последующих — с интервалом 7–14 дней). Повышение устойчивости к болезням, энергии прорастания и всхожести, свойств защиты от неблагоприятных условий среды, усиление ростовых процессов, увеличение урожайности, улучшение качества урожая достигается применением регулятора роста **Эпин-Экстра, Р** (замачивание семян перед посевом на 2 часа, опрыскивание растений: 1-е — в фазе начала бутонизации, 2-е — в фазе цветения первой кисти).

Администрация Мясниковского района
Ростовской области
Вх. № 86/4042
от « 18 » 08 2023

На томате открытого грунта (в том числе в личных подсобных хозяйствах) для повышения неспецифического иммунитета к болезням и устойчивости к неблагоприятным факторам среды, повышения урожайности, улучшения качества урожая применяется регулятор роста **Плантарел, В** (замачивание семян перед посевом, опрыскивание растений: 1-е — в фазе 3–4 пар настоящих листьев, 2-е — в фазе бутонизации, 3-е — в фазе налива плодов).

По вопросам проведения обследований, обработок, консультаций обращайтесь в филиал ФБГУ «Россельхозцентр» по Ростовской области

Телефон: 8 (863) 251–57–71

Важно!

Применение пестицидов и агрохимикатов в сельскохозяйственном производстве проводится только после предварительного обследования сельскохозяйственных угодий. Следует применять только препараты, включённые в «Государственный каталог пестицидов и агрохимикатов, разрешённых к применению на территории Российской Федерации», в соответствии с установленными регламентами!